

KIINTEISTÖJEN LÄMMITTIMET JA SULANAPIDOT



Sileka
Sähkölämmön asiantuntija



Sadevesijärjestelmien sulanapito

Veden jäätyminen syöksytorviin aiheuttaa helposti vaurioita koko sadevesijärjestelmään. Kouruihin kertynyt vesi valuu katolle, aiheuttaa vuotoja tai ränneihin kertynyt ja jäätyneet vesi aiheuttaa painollaan mekaanisia vaurioita "ränneissä", puhumattakaan vaarasta, jonka putoava jää muodostaa alla liikkuville. Jäätyneen aiheuttamat ongelmat sadevesijärjestelmissä on kuitenkin estettävissä tehokkaasti ja varsin pienellä rahalla asentamalla sadevesiputkiin sulanapitojärjestelmä. Järjestelmä muodostuu kohteeseen sopivasta lämmityskaapelista, säätimestä sekä asennuksessa tarvittavista lisätarvikkeista.

Sadevesijärjestelmän tarvikekustannukset esim. kerrostalossa tai hallirakennuksessa, jossa on kolme noin 10 metrin syöksytorvea ovat valittavasta kaapelista riippuen kymmenentuhannen markan luokkaa ja energiankulutus normaalitalvena alle tuhat markkaa.



Kattokaivot, antennit...

Kuvassa kohteita joissa Silekan sulanapitojärjestelmä on käytössä

Lämmityskaapelit soveltuvat hyvin myös katoilla olevien sadevesikaivojen ja esim. antennien sulanapitoon. Pienellä kustannuksella vältetään turhaa työtä ja ongelmia. Yksi korjauskerta maksaa usein enemmän kuin sulanapito-kaapeli asennuksineen.



Sulanapitokaapeli huolehtii siitä, ettei leudon sään katoille kertyvä vesi jäädy uudelleen ja tuki rännejä, kaivoja tai aiheuta vaurioita katoilla oleville laitteille, mm. antennille.



Ajoluiskien, parkkipaikkojen sulanapito

Koko ajan yleistyvä lämmityskaapeliensa käyttösovellutus on asfaltoitujen alueiden sulanapito. Tyyppisiä kohteita ovat ajoluiskat sekä parkki- ja lastauspaikat. Tavallista on, että sulanapitojärjestelmiä tekevät liikeyritykset ja -keskukset, mutta yhä useammin myös asuinkiinteistöt. Jyrkkä, liukkaaksi jäänyt piha on riski niin autoilijalle kuin kävelijällekin.

Karkeahko kustannus noin sadan neliön sulatettavalle alueelle on järjestelmän laitteiden osalta viidentoista tuhannen markan luokkaa, kulutus säätojärjestelmästä riippuen normaalitalvena muutamia tuhansia.



Sulanapitokaapelin asennus asfaltoinnin yhteydessä sujuu varsin nopeasti. Yhä useammin toimitus on levitysvalmis kaapelimatto, joka joututtaa työtä huomattavasti.

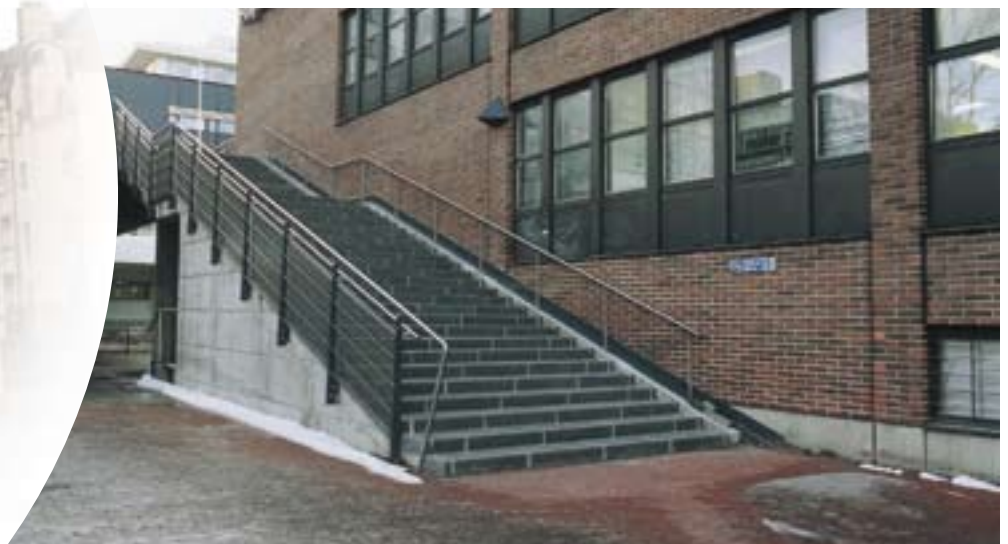


Portaikot...

Silekan sulanapitojärjestelmä toimii mm. Helsingin rautatieaseman portaikoissa.



Jäinen portaikko on vaarallinen ja epä mukava paikka jalankulkijalle. Lämmityskaapelilla portaikko pidetään sulana ja turvallisena koko talvi. Kuva on Helsingin messukeskuksen edustalta, jossa tämä tekniikka on käytössä.



**Tässä tuotteitamme
kiinteistöjen lämmitykseen
ja sulanapitoon:**

Lämmityskaapelit

Markkinoimme ohmiarvoisia, vakioimetrehoisia ja itse-säätyviä kaapeleita. Kaapelityypin valinta riippuu koh-teesta ja halutusta tuloksesta. Halutessasi saat meiltä lisätietoja tuotteista, tietoa saat myös sähkösuunnitte-lijoilta ja urakoitsijoilta.



Valmiit kaapeliverkot

Halutessasi teemme levitysvalmiin kaapeliverkon. Näin työmaalla, esim. asfaltoinnin yhteydessä, su-lanapidon asentamisen aiheuttama viivytys on mahdollisimman pieni.



Nykyaikaiset säätöjärjestelmät

Ohjelmassamme ovat moderneimmat säätöjär-jestelmät termostaateista ja kytkimistä aina monimutkaisiin ohjauskeskuksiin saakka.



Markkinoimme myös

Meiltä saat myös katto- ja lattialämmityselementtejä, taso-lämmittimiä huonetiloihin, erilaisia kosteiden tilojen lämmit-timiä, lämpöpaneeleita hallien, autotallien, liiketilojen yms. lämmitykseen.



Ota meihin yhteyttä! Saat enemmän tietoa tuotteistamme!

Sileka Oy

Veijolankatu 43 A, 08150 LOHJA
Puh. (019) 312 305,
fax (019) 312 320
info@sileka.fi, www.sileka.fi